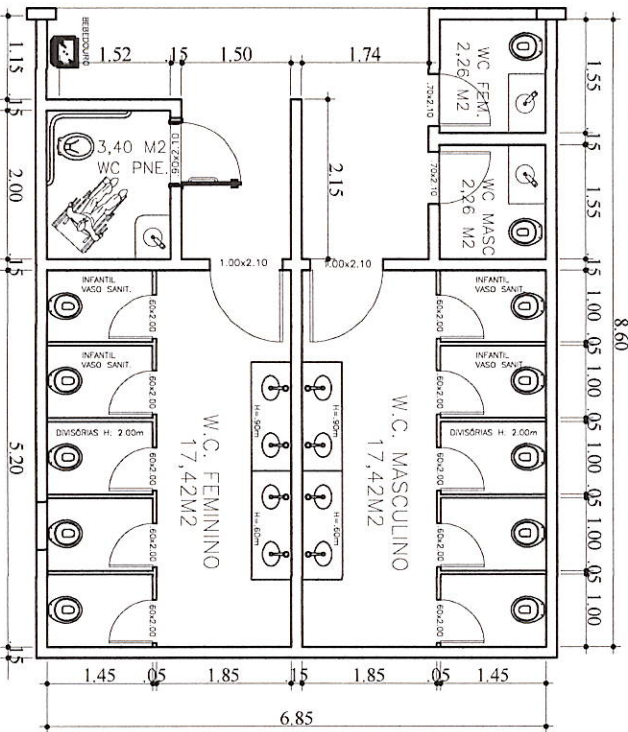
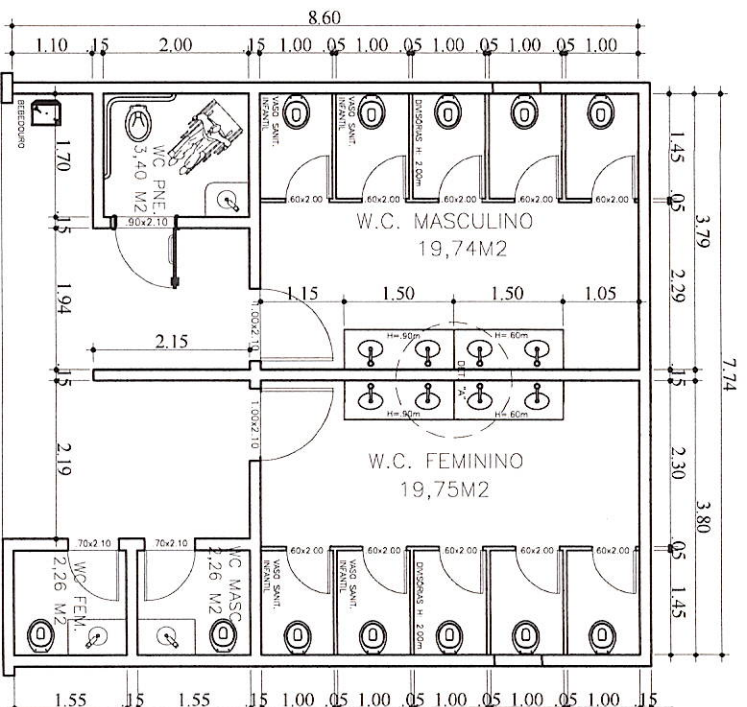


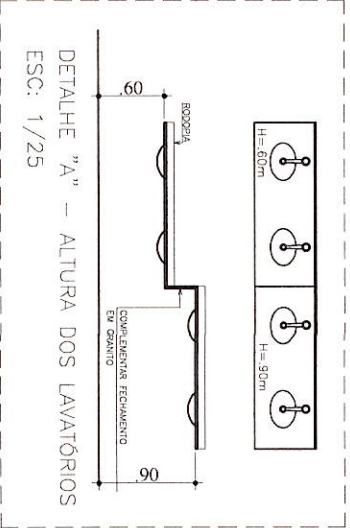
PLANTA WC SETOR B
ESC: 1/50



PLANTA WC SETOR C
ESC: 1/50



PLANTA WC SETOR A
ESC: 1/50



DETALHE "A" - ALTURA DOS LAVATÓRIOS
ESC: 1/25

PROJETO DE REFORMA DE SANITÁRIOS
GINÁSIO SESI AUGUSTO FRANCO

PROJETISTA: SESI - SERVIÇO SOCIAL DA INDÚSTRIA

AUTOR DO PROJETO: ENG. SILVIO LIMA

CREA/SE 27034/215-4/0

CREA/SE 27034/215-4/0

ENG. SILVIO LIMA

PROJETO: ENG. SILVIO LIMA

PLANTA BAIXA - ARQUITETURA

ESCALA: 1/50

DATA: MAIO/2022

02

02

AVENIDA CAÇILIA BARRETO S/N - FAROLINHA
CONJUNTO AUGUSTO FRANCO - ARAUCÁISE

Silvio Roberto Araújo Lima
Engenheiro Civil
Técnico Área de Construção CIVIL
CREA/SE - SENAI/SE